

## QUE ES - WHAT IS IT:

Una biblioteca perteneciente a la Confederación de Espeleología y Cañones-CEC, tutelada por la Federación Galega de Espeleoloxía-FGE y el Concello de Mondoñedo, en donde se guarda y archiva toda la información escrita y en soporte digital sobre la espeleología, el Espeleobuceo y Descenso de Cañones -en especial sobre España- y las actividades de relevancia realizadas en todo el mundo por sus deportistas. Actualmente -previa cita- ya se puede acceder para consultar sus fondos documentales.

A library belonging to the Confederation of Speleology and Canyons-CEC, tutored by the Galega Federation of Speleoloxia-FGE and the Concello of Mondoñedo, where all written and digital lyceming information on caving is stored and archived, Speleobuceo and Canyon Descent - especially on Spain - and the relevant activities carried out around the world by its athletes. Currently - by appointment - it can already be accessed to consult your documentary funds.

## QUE CONTIENE - CONTAINING:

Más de 3.500 publicaciones de espeleología (Libros y Revistas), de todo el mundo.

Informes y Memorias Exploraciones antiguas CNE y FEE: Planos, Topografías y Catálogos de Cavidades.

Carteles, pegatinas, fotografías, CDs, DVDs, etc.

Fondos Bibliotecas Confederación de Espeleología y Cañones-CEC y Federación Galega de Espeleoloxía-FGE

Intercambios Revistas SUBTERRÁNEA-FEE y FURADA-FGE.

More than 3,500 caving publications (Books and Magazines), from around the world.

Reports and Memoirs Explorations ancient CNE-EEF: Plans, Topographies and Cavity Catalogs.

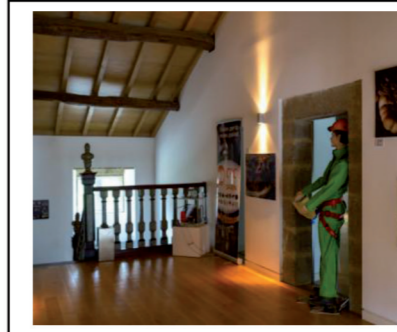
Posters, stickers, photographs, CDs, DVDs, etc.

Funds Libraries Confederation of Speleology and Cannons-CEC and Galega Federation of Speleoloxya-FGE

Magazine Exchanges: SUBTERRANEA-FEE and FURADA-FGE



MONDOÑEDO, es Naturaleza...  
MONDOÑEDO, is Nature...



Biblioteca y Exposiciones temáticas temporales



Library and temporary thematic Exhibitions





**DONDE ESTA - WHERE IS IT:**

**GPS:**  
**43,4310781**  
**7.3638234,3**  
**(WGS84)**

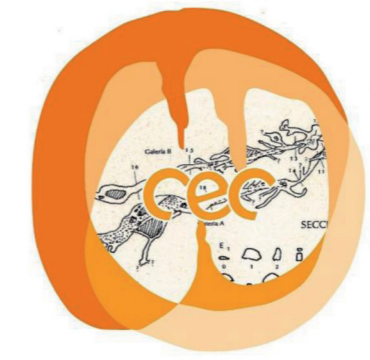


**En un edificio noble (S-XVIII), de la antigua Ciudad episcopal (S-XII), de Mondoñedo (Lugo), dentro del "Camino Norte" a SANTIAGO DE COMPOSTELA (GALICIA), en donde ya se contaba en 1534 con una de las primeras imprentas.**

**En sus cercanías también se encuentran diversos ríos, idóneos para el descenso de sus cañones graníticos y la "Cova do Rei Cintolo" (la 1ª Gran Caverna gallega), con más de 6.500 m. D.H.; en donde se puede practicar la espeleología.**

**In a noble building (S-XVIII), of the Old Episcopal City (S-XII), Mondoñedo (Lugo), within the "Camino Norte" to SANTIAGO DE COMPOSTELA (GALICIA), where one of the first printing presses was already held in 1534.**

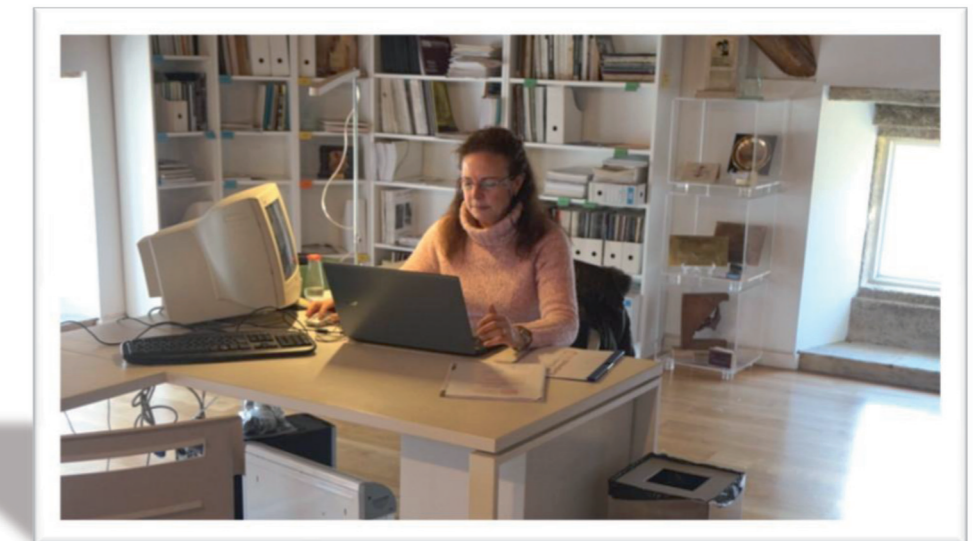
**In its vicinity there are also several rivers, ideal for the descent of its granitic canyons and the "Cova do Rei Cintolo" (the 1st Galician Great Cavity), with more than 6,500 m. D.H.; where you can practice caving.**



**CENTRO ESPAÑOL DE DOCUMENTACIÓN ESPELEOLÓGICA**

**SPANISH SPELEOLOGICAL DOCUMENTATION CENTRE**

**R/ Julia Pardo Montenegro, 13 – Pazo San Tomé  
 Apartado Correos, 23 - Post Office, 23  
 27740 Mondoñedo-Lugo (ESPAÑA)  
 cede@subterranea.es**



**Ocupa dos estancias en el Bajo y 3ª Planta del edificio, una dedicada a la Secretaría-Administración (9 m2) y la otra a los fondos Bibliotecarios y Almacén (38 m2). Dispone de ascensor y Salas de Actos, Reuniones y Exposiciones.**

**It occupies two rooms in the Lower and 3rd floor of the building, one dedicated to the Secretary-Administration (9 m2) and the other to the Library and Warehouse funds (38 m2). It has an elevator and acts rooms, meetings and exhibitions.**

**Contribuye a la ampliación del Centro, con la DONACIÓN de fondos bibliográficos. Muchas gracias.**

**Contribute to the expansion of the Centre, with the DONATION of bibliographic funds. Thank you.**

**INTERCAMBIO - EXCHANGE**

**Colaboración especial – Special collaboration**

